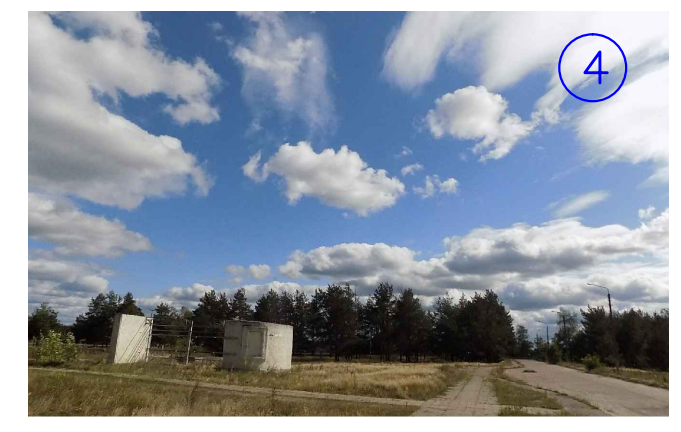
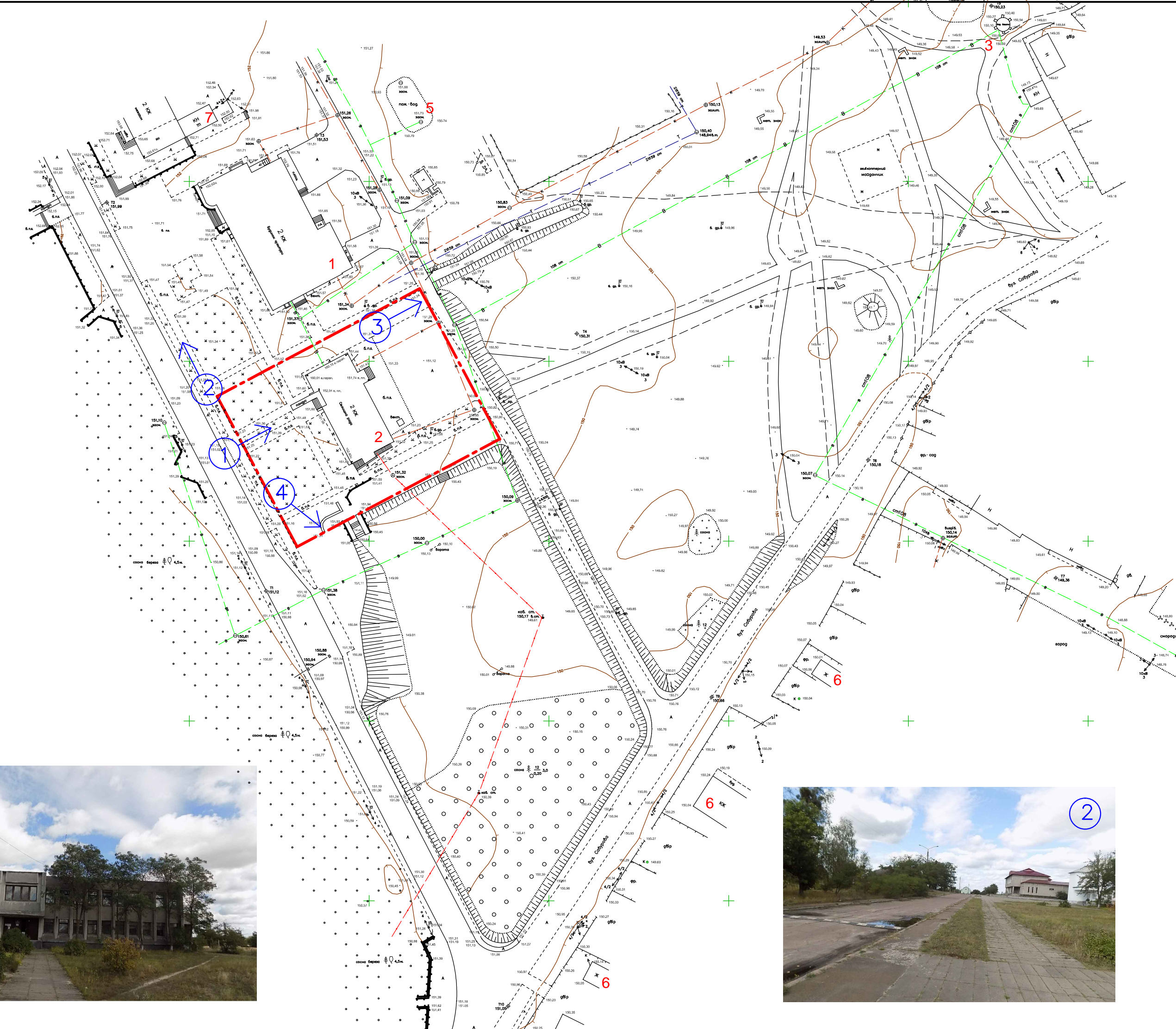
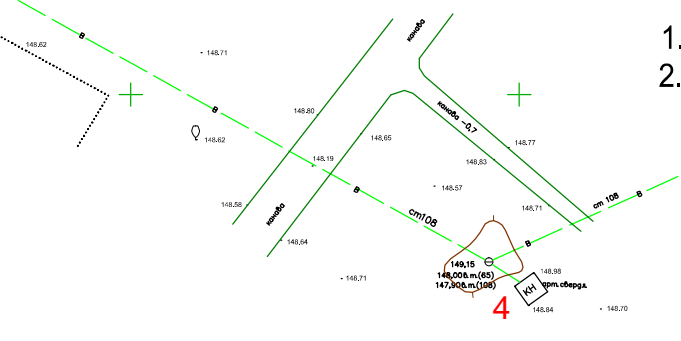


## Експлікація будівель та споруд

Номер на плані	Найменування	Примітка
1	Будинок культури	Існуючий
2	Селищна рада	Реконстр.
3	Водонапірна башня	Існуюча
4	Арт. свердловина	- -
5	Пожежна водойма	- -
6	Житловий будинок	Існуючий
7	Трансформаторна підстанція	Існуюча



1. Ділянка площею 3065 м<sup>2</sup> не огорожена.
2. На ділянці є зелені насадження (газони, дерева).



Змін.	Кільк.	Аркуш	Ндок.	Підпис	Дата	Детальний план території земельної ділянки по вул. Партизанська, 50 в с. Копище Олевського району Житомирської області для реконструкції адмінбудівлі під облаштування дошкільного навчального закладу	Стадія	Аркуш	Аркушів
ГАП	Щепанський						ДПТ	5	
Н.контр.	Герасимчук					План існуючого використання території. Опорний план М1:1000. Фотофіксація існуючого стану.	МРРБ та ЖКГ України Державне підприємство НДІпроектреконструкція Житомирський філіал		
Перевір.	Герасимчук								
Розроб.	Левченко								

Інв. № Оригін. Підпис та дата. Взам. Інв. №