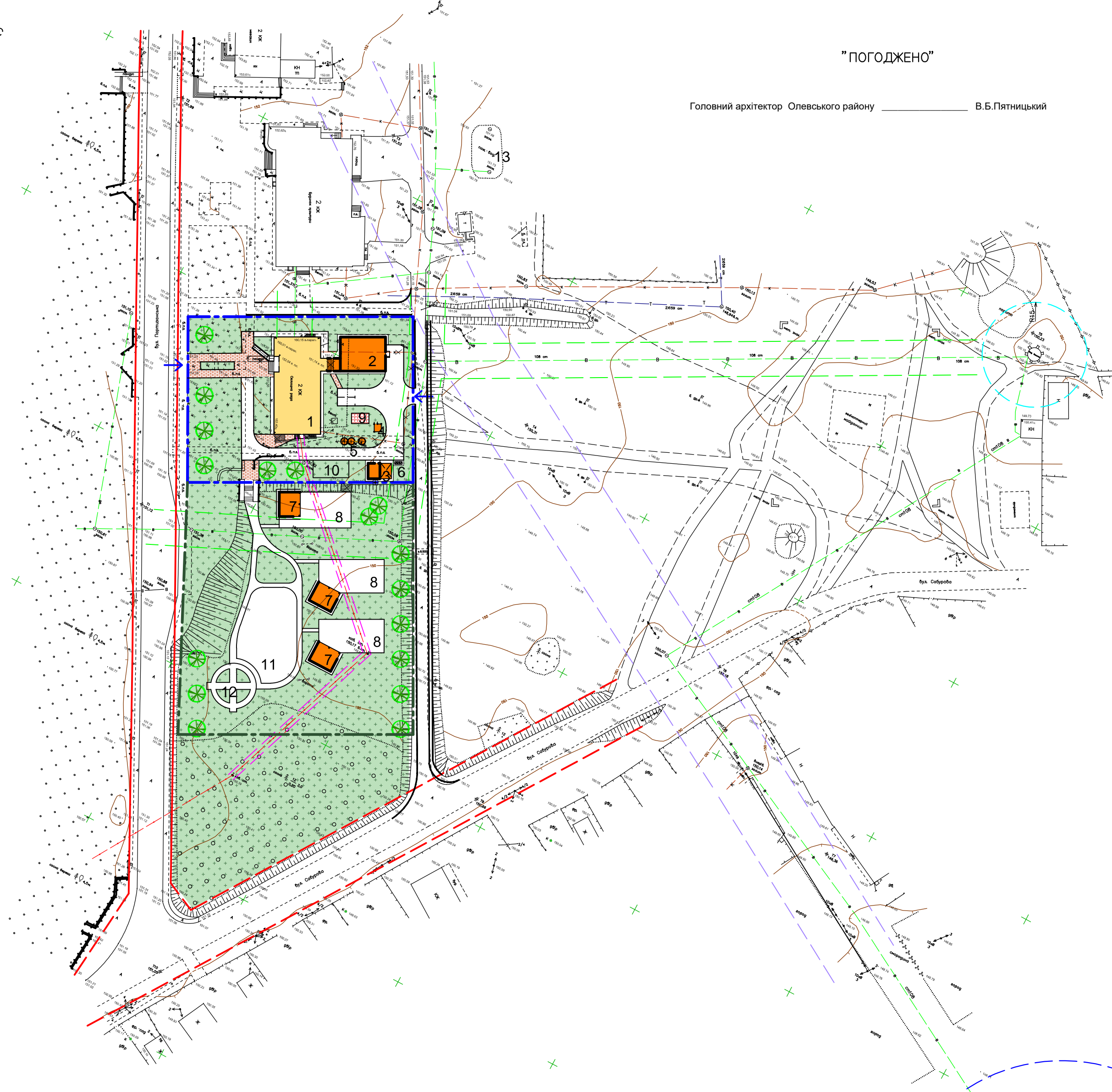
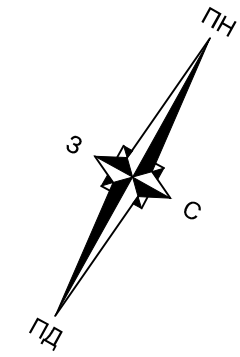


ПРОЕКТНИЙ ПЛАН

ЕКСПЛІКАЦІЯ БУДІВЕЛЬ ТА СПОРУД



"ПОГОДЖЕНО"

Головний архітектор Олевського району \_\_\_\_\_ В.Б.Пятницький

Номер на плані	Найменування	Площа, м <sup>2</sup>	Примітки
1	Дошкільний навчальний заклад	396,0	Реконстр.
2	Харчоблок	142,0	Проект.
3	Блочна котельня з навісом для палива	33,0	Проект.
4	Майданчик з навісом для дизельного генератора	4,0	Проект.
5	Малі очисні споруди	9,4	Проект.
6	Майданчик для сміттєзбірних контейнерів	4,5	Проект.
7	Тіньовий навіс (Зшт.)	42,0	Проект.
8	Груповий майданчик	508,0	Проект.
9	Місце для сушіння білизни і постільних речей	15,0	Проект.
10	Ділянка овочевих і плодово-ягідних культур	50,0	Проект.
11	Фізкультурний майданчик	386,0	Проект.
12	Майданчик для вивчення правил дорожнього руху		Проект.
13	Пожежна водойма		Існуюч.

Показники по генплану

№ п/п	Найменування	Кільк., м <sup>2</sup>	Примітки
1	Площа існуючої земельної ділянки	3065	
2	Загальна площа земельної ділянки	7800	
3	Площа забудови	710	
4	Площа проїздів, доріжок та майданчиків	1840	
5	Площа озеленення	5250	
6	Процент озеленення	67 %	

УМОВИ ПОЗНАЧЕННЯ

- Будівлі та споруди, що проектуються
- Існуюча будівля, що підлягає реконструкції
- Межа існуючої земельної ділянки
- Межа додаткової земельної ділянки
- Червоні лінії вулиць
- Охоронна зона водонапірної башти (15 м)
- Охоронна зона свердловини (50 м)
- Охоронна зона ЛЕП10кВ (10 м)
- Охоронна зона водогону (5 м)
- Охоронна кабеля зв'язку (1 м)

Розрахунок площі майданчиків, озеленення та інш.

- Загальна площа групових майданчиків - 7,5x20x3=450м<sup>2</sup>; (пункт 2.9 ДБН В.2.2-4-97 "Будинки та споруди дитячих навчальних закладів").
- Загальна площа спортивного майданчика з біговою доріжкою та майданчиком для рухливих ігор - 13,5x20=270м<sup>2</sup>; (пункт 2.11 ДБН В.2.2-4-97 "Будинки та споруди дитячих навчальних закладів").
- Площа ділянки овочевих і плодово-ягідних культур 0,75x60=45м<sup>2</sup>; (пункт 2.14 ДБН В.2.2-4-97 "Будинки та споруди дитячих навчальних закладів").
- Площа озеленення не менше 20x60=1200м<sup>2</sup> (пункт 2.5 ДБН В.2.2-4-97 "Будинки та споруди дитячих навчальних закладів").
- Загальна площа ділянки, не менше - 45x60=2700м<sup>2</sup>; (пункт 2.3 ДБН В.2.2-4-97 "Будинки та споруди дитячих навчальних закладів")

Змін.	Кільк.	Аркуш	Ндоп.	Підпис	Дата	Детальний план території земельної ділянки по вул. Партизанська, 50 в с. Колище Олевського району Житомирської області для реконструкції адмінбудівлі під облаштування дошкільного навчального закладу			
ГАП	Щепанський					Детальний план території	Стадія	Аркуш	Аркушів
							ДПТ	7	
Н.контр.	Герасимчук					Проектний план М1:1000	МРРБ та ЖКГ України Державне підприємство НДПроектреструкція Житомирський філіал		
Перевір.	Герасимчук								
Розроб.	Левченко								

Інв. № Оригіні	Взам. Інв. №
Підпис та дата	