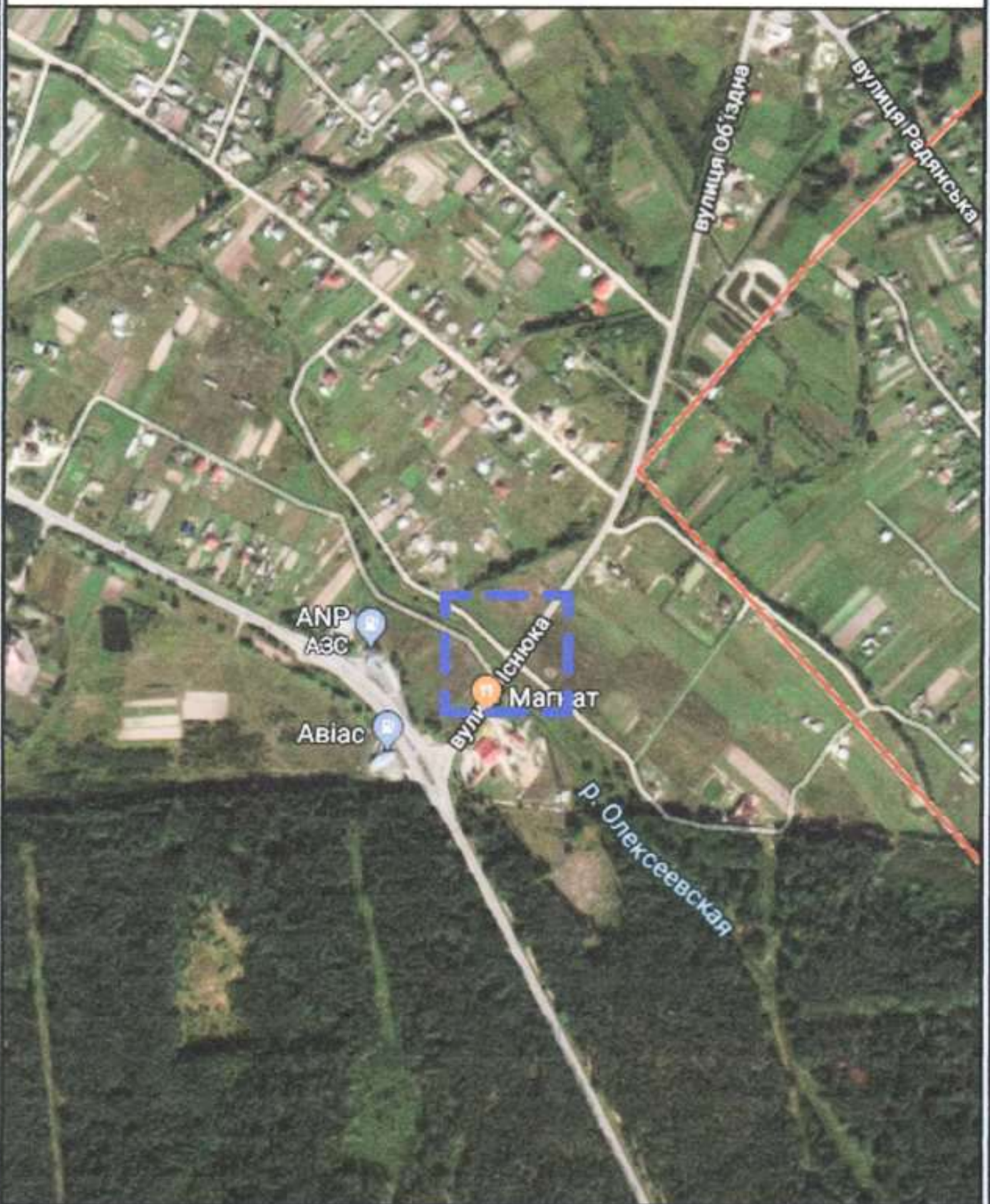


ВИКОПІЮВАННЯ

Земельної ділянки площею 0,25га, по вул. Існюка 0, 1 у с. Соснівка, Олевського району, Жит.обл.
з метою зміни цільового призначення з «для будівництва та обслуговування житлового будинку,
господарських будівель та споруд» (присадибна ділянка) на «для розміщення
та експлуатації об'єктів дорожнього сервісу».



ТЕРИТОРІЯ РОЗРОБЛЕННЯ ДЕТАЛЬНОГО ПЛАНУ

Погоджено головний архітектор громади

Пятницький В.Б.